

Transformation des combles d'un immeuble en 2 appartements

Eaux-Vives, Genève (CH)

années	2001 - 2005
maitre d'ouvrage	privé
lieu	Eaux-Vives (GE-CH)
type de travail	mandat direct
co-auteurs	Olivier Chabert, Monica Suarez, Barbara Tirone Chabert
ingénieurs	EDMS
entreprise générale	BERIC réalisations SA
chiffres	2 logements de 65m ² volume SIA 913m ³ coût total 1'220'000 CHF



Profitant d'une intervention d'assainissement d'un immeuble de 1910, les maître de l'ouvrage souhaitent aménager deux nouveaux appartements dans les combles.

Le projet propose tout d'abord de changer les pentes du toit pour récupérer le maximum de surface utile. A l'intérieur, cuisine et salle de bain sont rassemblées dans un volume unique occupant le centre du plan, séparant ainsi le séjour des chambres. Les salles d'eau bénéficient, par le biais d'un vitrage disposé sur toute la partie haute du volume, de la lumière indirecte des autres pièces. L'espace paraît alors plus grand grâce à la perception du plafond dans sa continuité.

La nouvelle géométrie du toit a permis d'aménager, en toiture, une terrasse pour chaque logement. Accessibles par un escalier commun, situé dans un patio qui sert également à ventiler naturellement les cuisines et la cage d'escalier de l'immeuble, les terrasses permettent d'ombrager la toiture, réduisant la surchauffe des appartements en été.

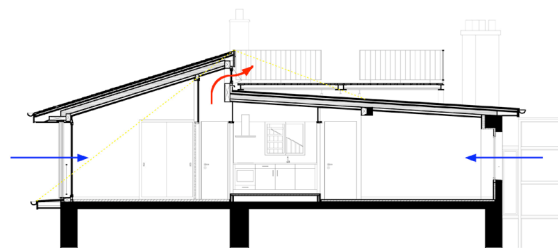


Christian von Düring architecte EPFL SIA

19 avenue de la Jonction · case postale 8 · CH-1211 Genève 8 · +41(0)22 321 6826 · info@vonduring.ch · www.vonduring.ch

Transformation des combles d'un immeuble en 2 appartements

Eaux-Vives, Genève (CH)



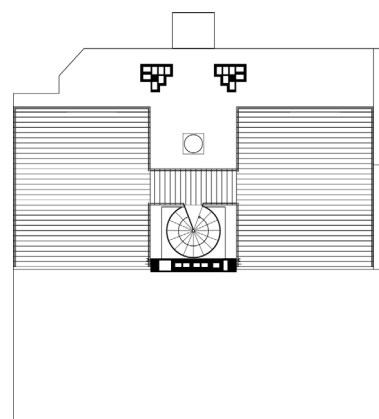
COUPE - VENTILATION

En partie haute du toit, un décrochement sous la poutre faîtière permet l'intégration d'une rangée de fenêtres parcourant la largeur de chaque appartement. Ainsi la lumière pénètre au centre des appartements et une ventilation naturelle est activée lors de l'ouverture de ces fenêtres.

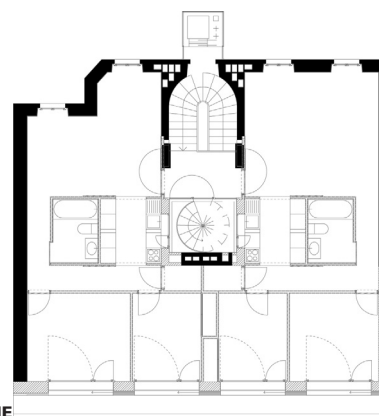
Enfin, un ascenseur a été ajouté en applique contre la cage d'escalier existante. Celle-ci est éloignée de 50cm de la façade afin de retrouver un éclairage naturel de l'escalier, mais aussi pour créer un palier suffisant qui permet d'accéder à l'escalier sans demi-palier.

Afin de réaliser cette surélévation partielle, la quasi totalité des combles a été démolie. Puis, la nouvelle construction a été entièrement réalisée en ossature bois, hormis le mur pignon et la cheminée, tous deux poursuivis en maçonnerie. La nature constructive de l'immeuble est ainsi conservée.

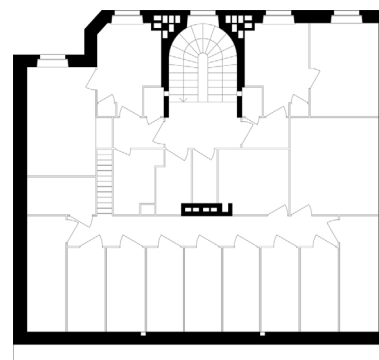
La particularité de ce projet est d'avoir reçu une dérogation du gabarit soutenue par la Commission des Monuments, de la Nature et des Sites (CMNS). En effet, en conservant la corniche existante, alignée sur l'immeuble en aval, et en relevant la toiture pour s'aligner sur celui en amont, l'intervention s'intègre en réinterprétant le motif des volets de bois peints de la façade. La façade conserve ainsi le caractère d'ensemble du lieu.



TERRASSES



TRANSFORME



EXISTANT

Christian von Düring architecte EPFL SIA

Transformation des combles d'un immeuble en 2 appartements

Eaux-Vives, Genève (CH)



Christian von Düring architecte EPFL SIA

19 avenue de la Jonction · case postale 8 · CH-1211 Genève 8 · +41(0)22 321 6826 · info@vonduring.ch · www.vonduring.ch

Transformation des combles d'un immeuble en 2 appartements

Eaux-Vives, Genève (CH)



Christian von Düring architecte EPFL SIA

19 avenue de la Jonction · case postale 8 · CH-1211 Genève 8 · +41(0)22 321 6826 · info@vonduring.ch · www.vonduring.ch