

GENÈVE

31 MARS

1^{ER} AVRIL

2017

L'ART DE BÂTIR LA TERRE

EXPOSITION
DÉMONSTRATIONS
CONFÉRENCES
VISITE DE CHANTIER

LA TERRE : L'INCROYABLE MODERNITÉ DU PLUS ANCIEN MATERIAU DE CONSTRUCTION

De la terre crue aux tuiles, briques et enduits, découvrez quelle est la place de la terre dans les édifices patrimoniaux, quelles sont les techniques de sauvegarde et de mise en œuvre et quelles perspectives s'ouvrent pour son usage dans l'architecture contemporaine.

Au pavillon Sicli, vous pourrez visiter virtuellement la tuilerie gallo-romaine de Chancy, les artisans proposeront des démonstrations de plusieurs techniques de terre crue. Des conférences et une exposition évoqueront l'histoire et la modernité de la construction en terre.

A Confignon, un chantier en cours vous présentera une mise en œuvre actuelle de terre crue et achèvera de vous convaincre que la terre est plus que jamais un patrimoine vivant et plein d'avenir.

EXPOSITION

Vendredi 31 mars
de 9h30 à 22h
Samedi 1^{er} avril
de 10h à 16h

DÉMONSTRATIONS

Vendredi 31 mars de 10h
à 12h30 et de 13h30 à 16h
Samedi 1^{er} avril de 10h
à 12h30 et de 13h30 à 16h

CONFÉRENCES

Vendredi 31 mars
de 9h30 à 16h
et de 18h30 à 20h30

VISITE DE CHANTIER

Samedi 1^{er} avril de 10h à 16h
Chantier de Confignon :
Chemin de Pontverre 14,
1232 Confignon

—
PAVILLON SICLI
ROUTE DES ACACIAS 45
1227 LES ACACIAS

—
Programme complet
WWW.ARTDEBATIR.CH

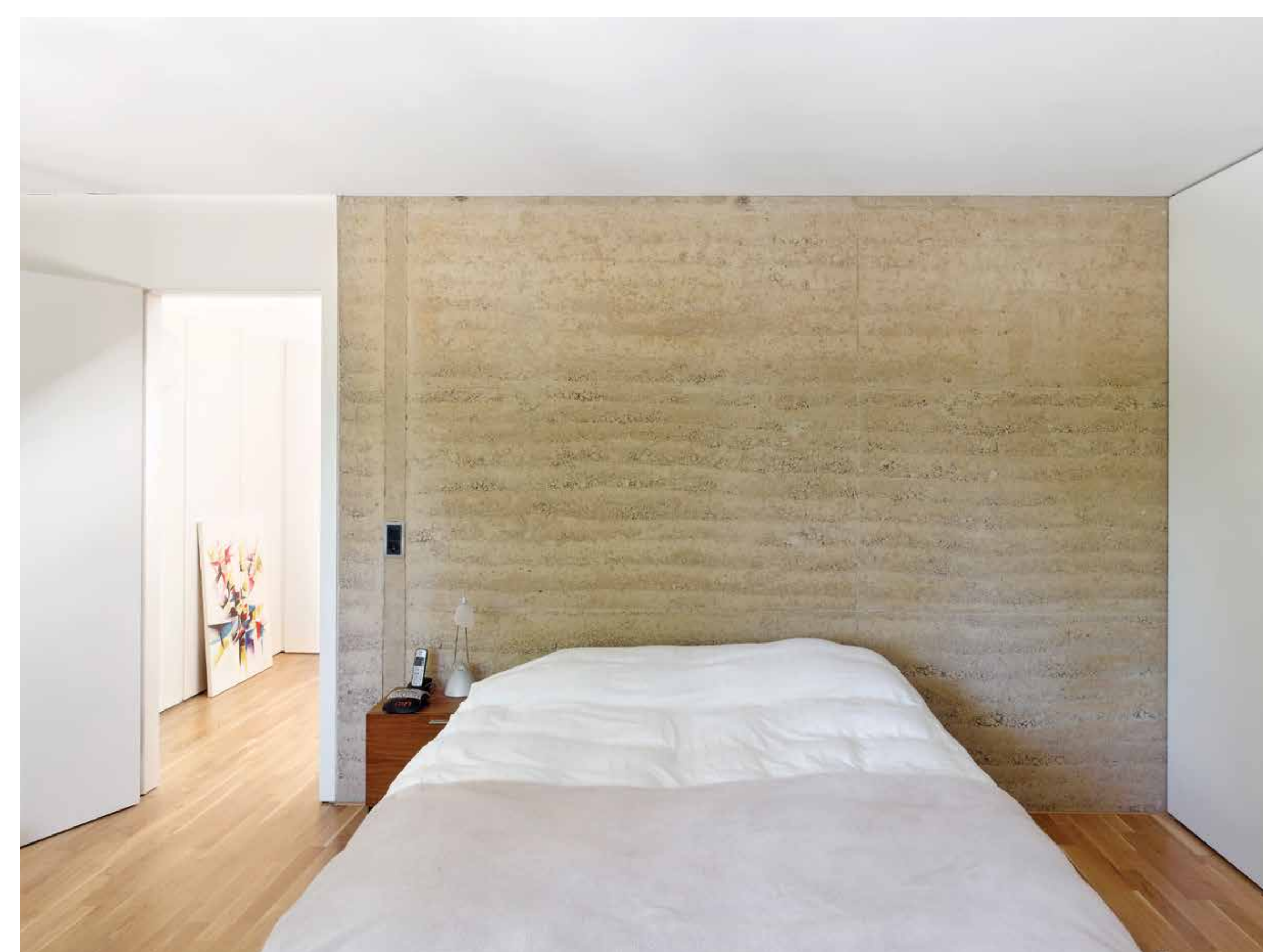
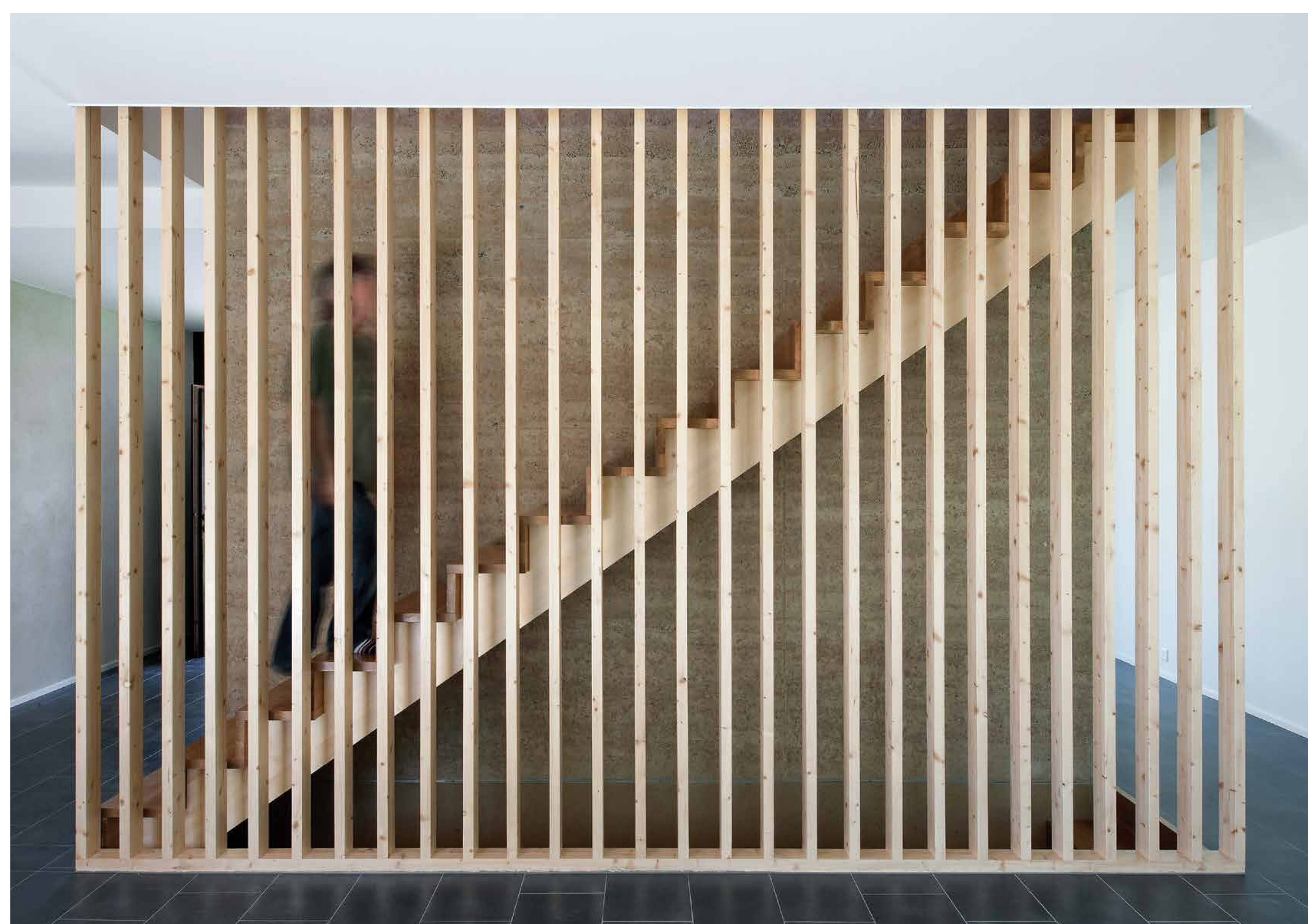
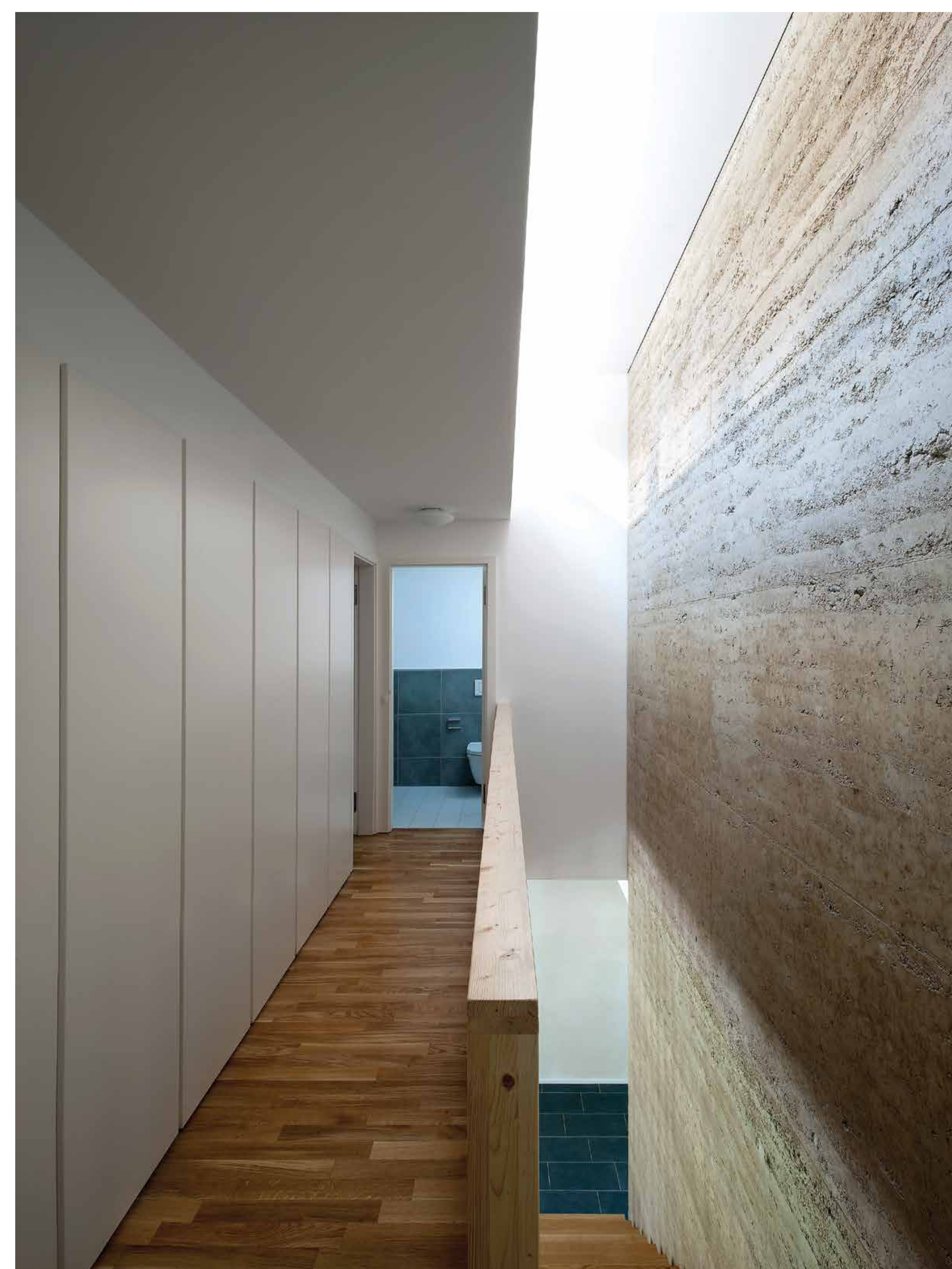
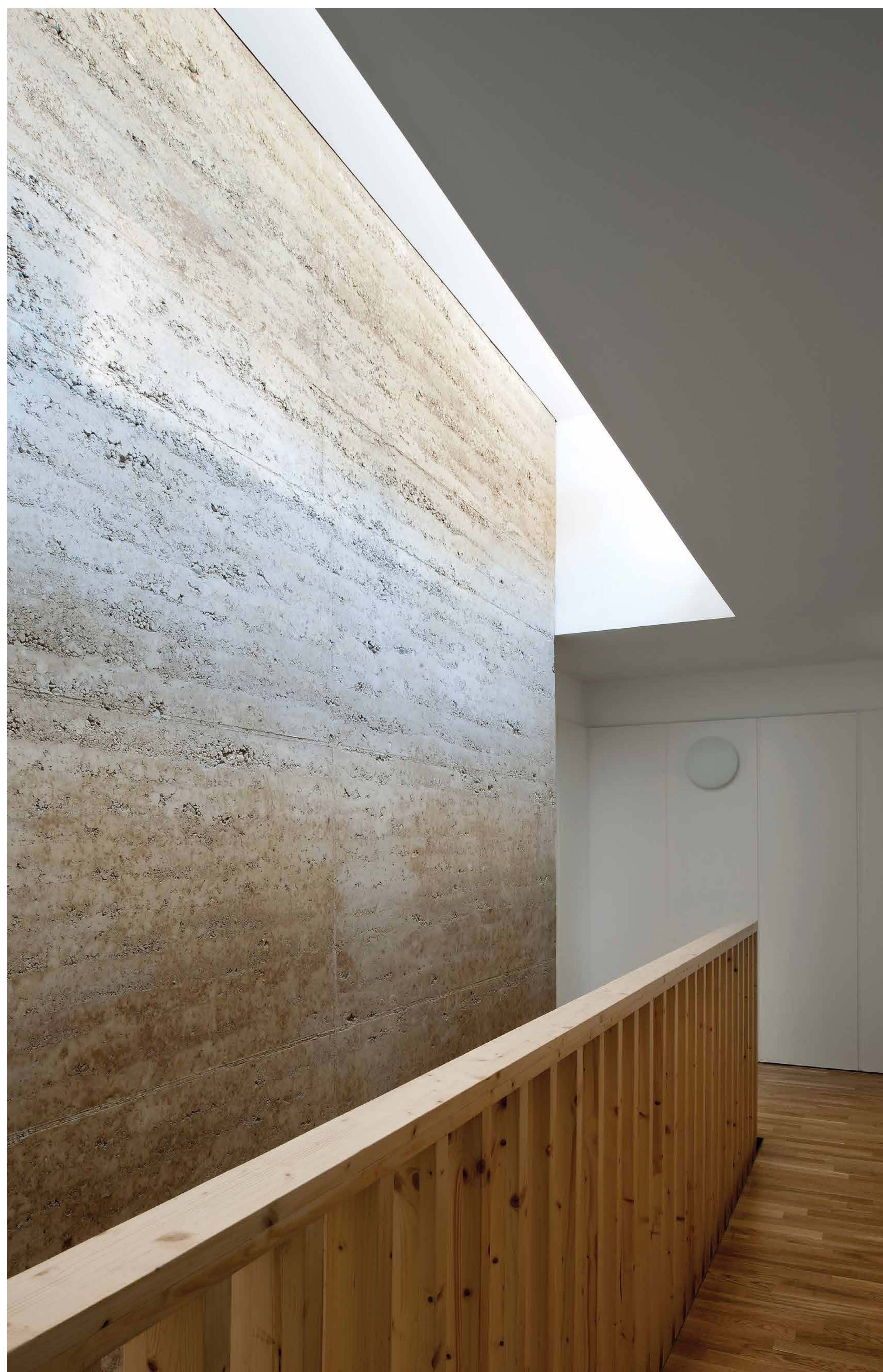
VILLAS JONC: 3 logements contigus à faible impact

Le Grand-Saconnex, Genève (CH)

Ce projet s'inscrit dans une perspective de développement durable en cherchant à générer un minimum d'impacts sur l'environnement, en assurant le confort individuel tout en encourageant le lien social et en garantissant une pérennité de l'investissement.

Le parti de ce projet est de profiter des qualités de l'habitat groupé tout en conservant l'individualité des logements. Par la position des garages et la définition des entrées, on découvre chaque logement par un parcours individuel au travers d'espaces privés sans vis-à-vis. De l'autre côté, les terrasses de chaque habitation donnent sur un jardin commun et l'expression de l'individualité des logements est volontairement effacée pour donner l'impression d'une grande maison.

La construction se compose au rez de murs en maçonnerie sur lesquels est posé un volume en bois. Puis, chaque logement est traversé au centre par un mur monolithique en pisé réalisé avec la terre issue de l'excavation du sous-sol. Le projet minimise les systèmes complexes d'autorégulation au profit de systèmes passifs et est conçu en fonction des possibilités d'optimisation du rendement énergétique selon les saisons.



Christian von Düring architecte EPFL SIA

19 avenue de la Jonction · case postale 8 · CH-1211 Genève 8 · +41(0)22 321 6826 · info@vonduring.ch · www.vonduring.ch

VILLAS JONC: 3 logements contigus à faible impact

Le Grand-Saconnex, Genève (CH)

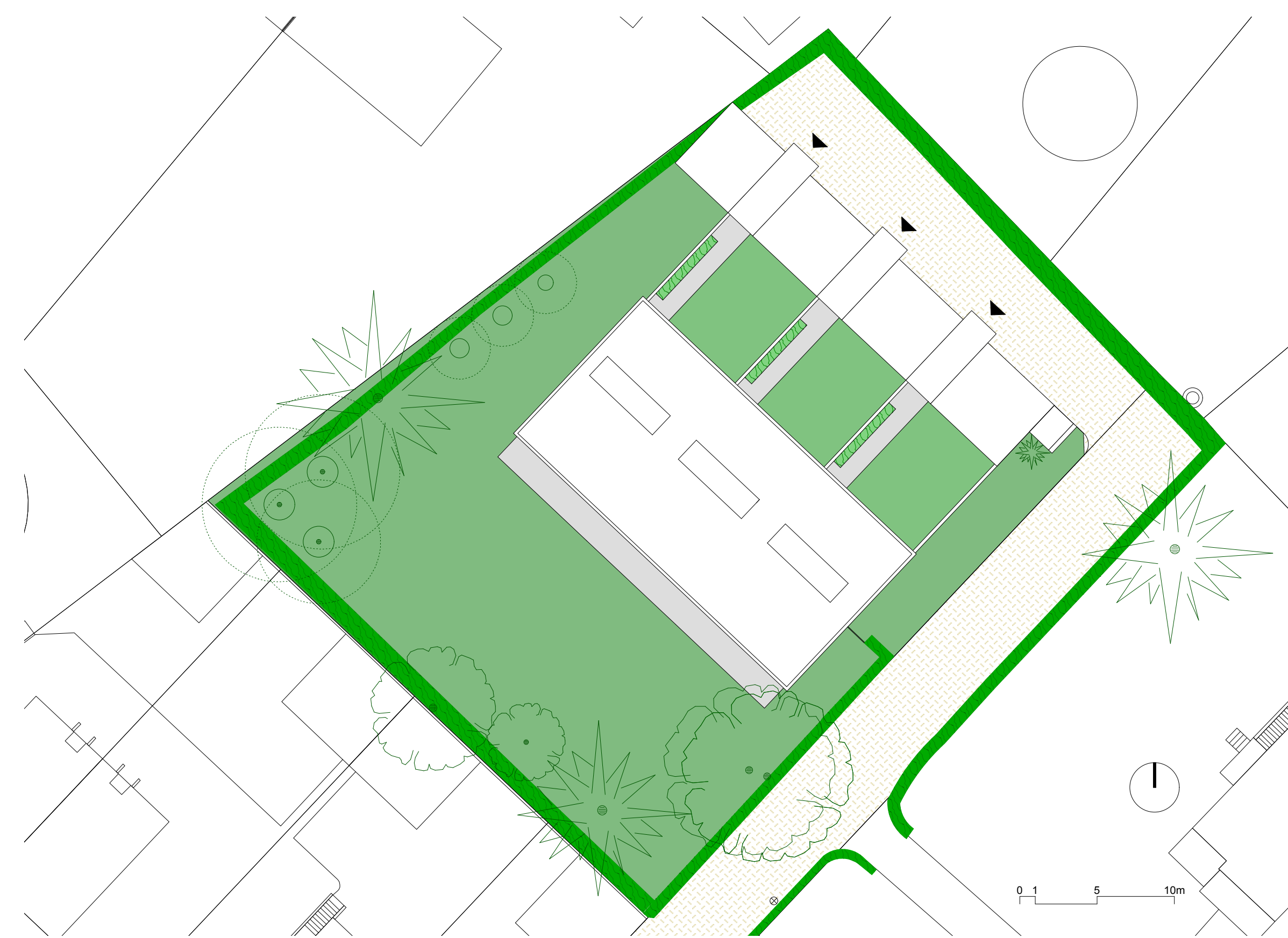


En plus des ouvertures en façade, un lanterneau central assure que toutes les pièces soient naturellement éclairées et ventilées. Grâce à l'ouverture manuelle d'une trappe vitrée au sol dans les salons, l'air frais des sous-sols est aspiré à travers toute la maison jusqu'aux lanterneaux en toiture afin de rafraîchir naturellement les logements en période estivale.

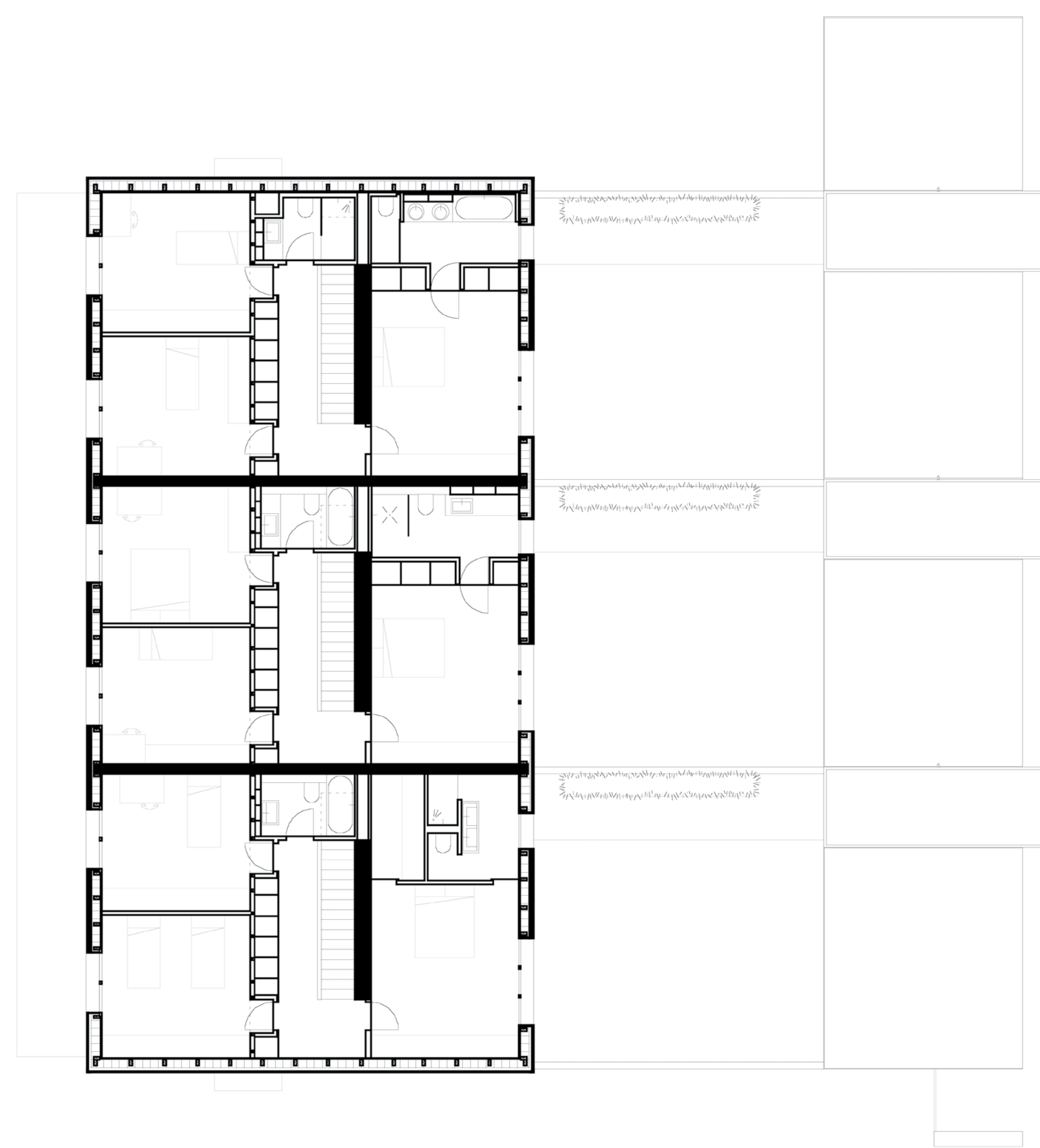
Dans ce projet, les matériaux naturels sont privilégiés et choisis en fonction de leur énergie grise et leur durabilité. Inspiré par les constructions rurales locales, la maçonnerie élève le volume en bois afin de le protéger de l'humidité du sol tout en compensant le manque d'inertie thermique de la construction en bois. L'inertie est complétée par le mur en pisé* qui offre également une régulation de l'humidité intérieure de part ses qualités hygroscopiques.

Grâce à la position des éléments structurels et le choix des matériaux, le projet est conçu pour anticiper un maximum de flexibilité. Le plan de chaque logement diffère afin d'en assurer leurs individualités. Il est également envisagé la possibilité de surélever la construction pour la transformer en immeuble afin de garantir sa pérennité en s'intégrant aux futures évolutions du quartier.

**Pisé: technique de maçonnerie faite de terre crue, compactée par couche dans un coffrage.*



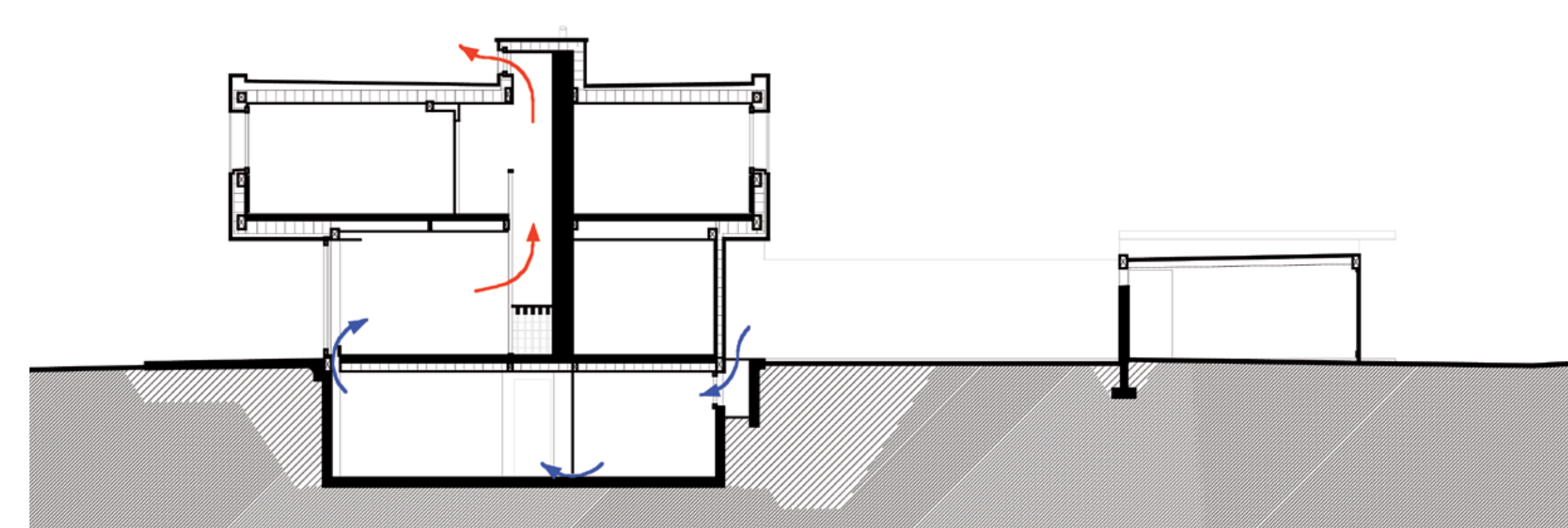
PLAN MASSE



PLAN ETAGE



PLAN REZ

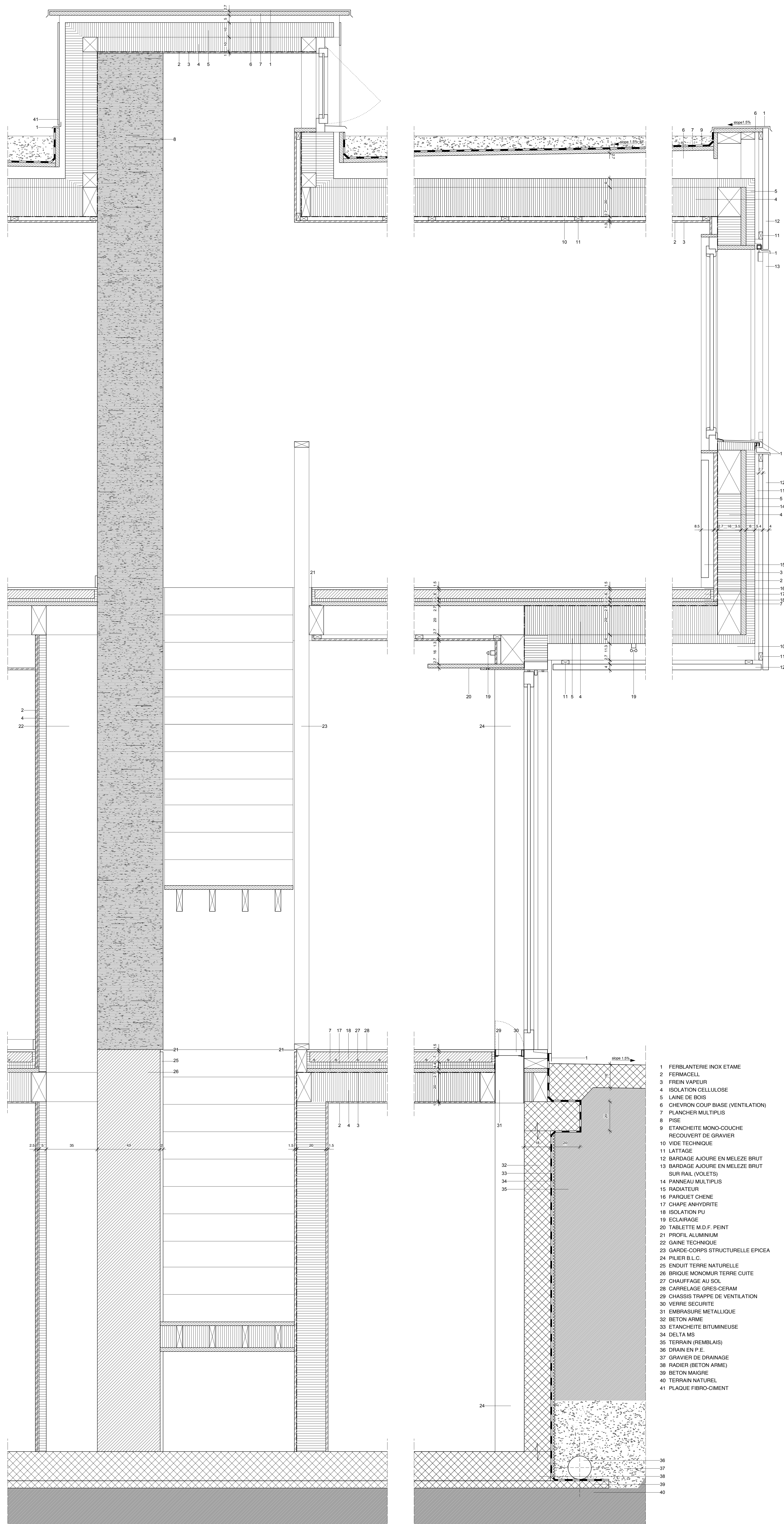


COUPE AVEC VENTILATION NATURELLE

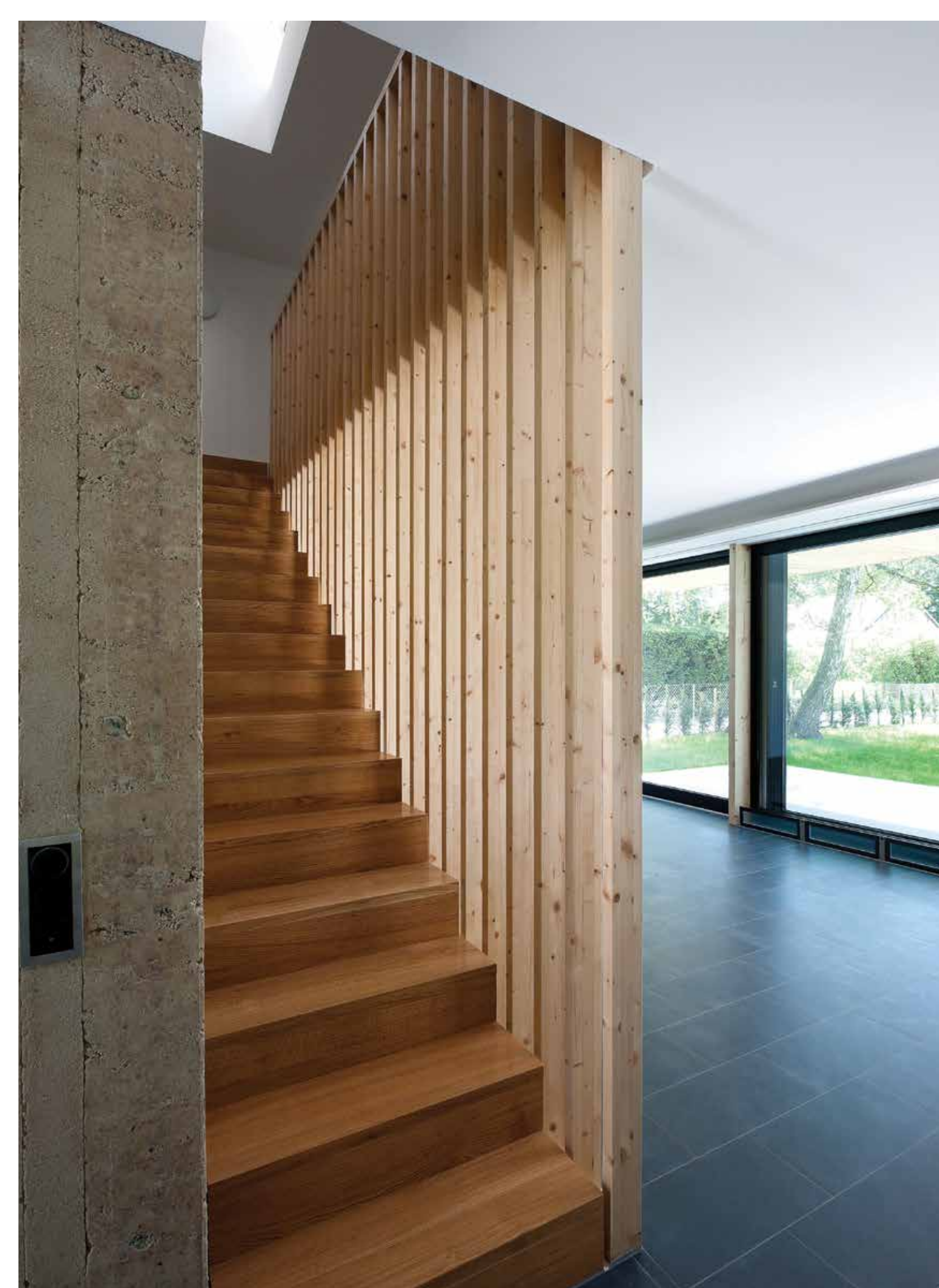
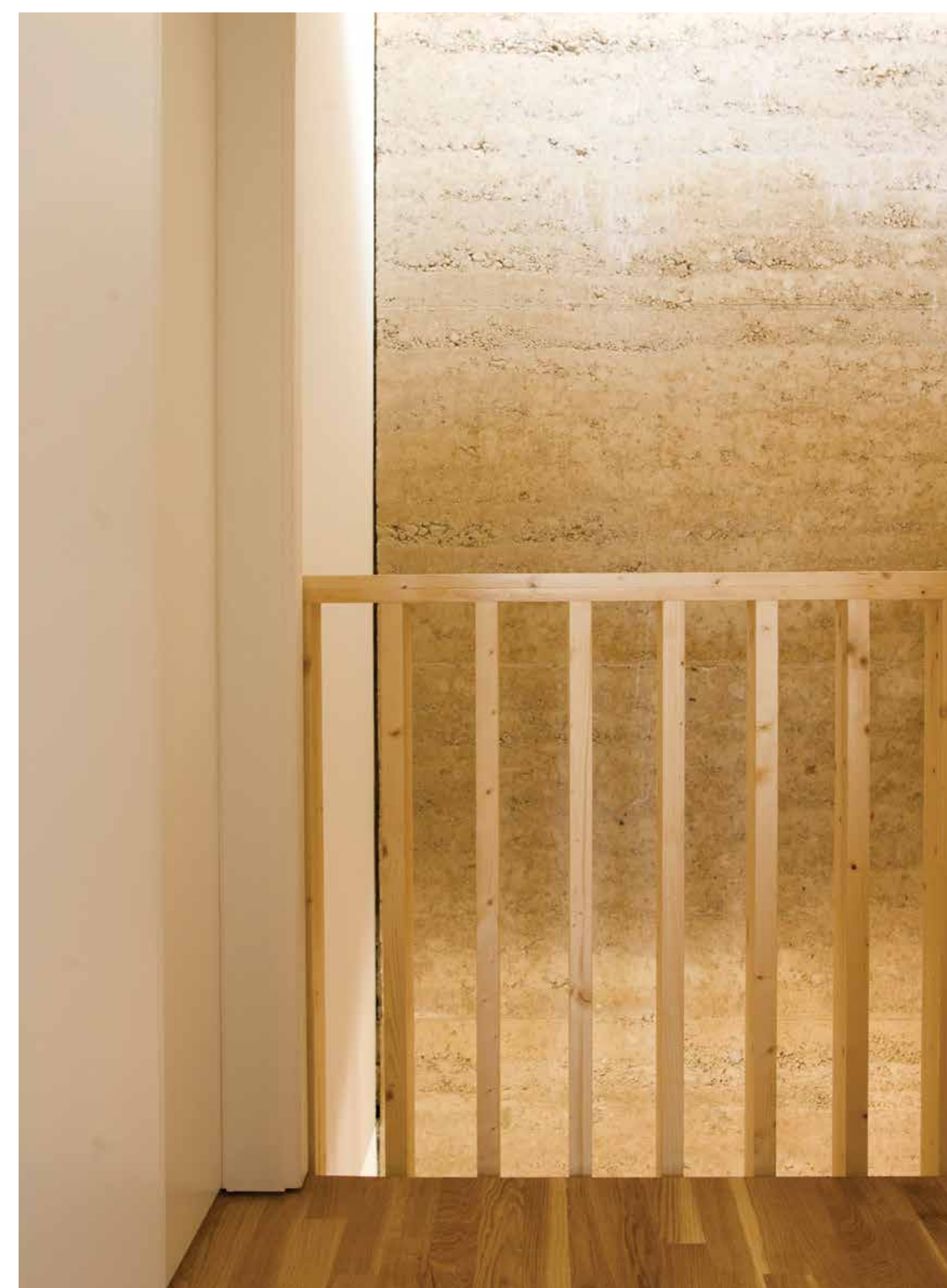
Christian von Düring architecte EPFL SIA

VILLAS JONC: 3 logements contigus à faible impact

Le Grand-Saconnex, Genève (CH)



COUPE DETAIL 1/10



années 2006 - 2009
 maître d'ouvrage privé
 lieu Le Grand-Saconnex (GE - CH)
 co-auteur Monica Suarez
 ingénieurs EDMS SA
 direction travaux atba SA
 photographe Thomas Jantscher
 chiffres 3 logements de 170m² habitables
 volume SIA 2'997m³
 coût total 2'900'000 CHF

Christian von Düring architecte EPFL SIA

19 avenue de la Jonction · case postale 8 · CH-1211 Genève 8 · +41(0)22 321 6826 · info@vonduring.ch · www.vonduring.ch